

Changement ampoules d'éclairage de l'afficheur de clim et autoradio

Par Mister T

Intervention effectuée sur V6 pack 194 ch

Suite à un défaut d'éclairage de la platine de clim j'ai donc fait le changement des ampoules lucioles, ci dessous en photos.

Il suffit d'être méthodique et surtout vigilant pour ne pas griffer les plastiques. Tout d'abord le démontage de l'autoradio, rien de plus simple. Utiliser une tige que vous insérez dans les trous de démontage, pour ma part j'ai utilisé un petit tournevis.

Il faut également déclipser les boutons de warning, dégivrage..., faire levier avec un petit tournevis en protégeant le plastique avec un chiffon.



Apparaîtront ensuite les vis qu'il faudra démonter.

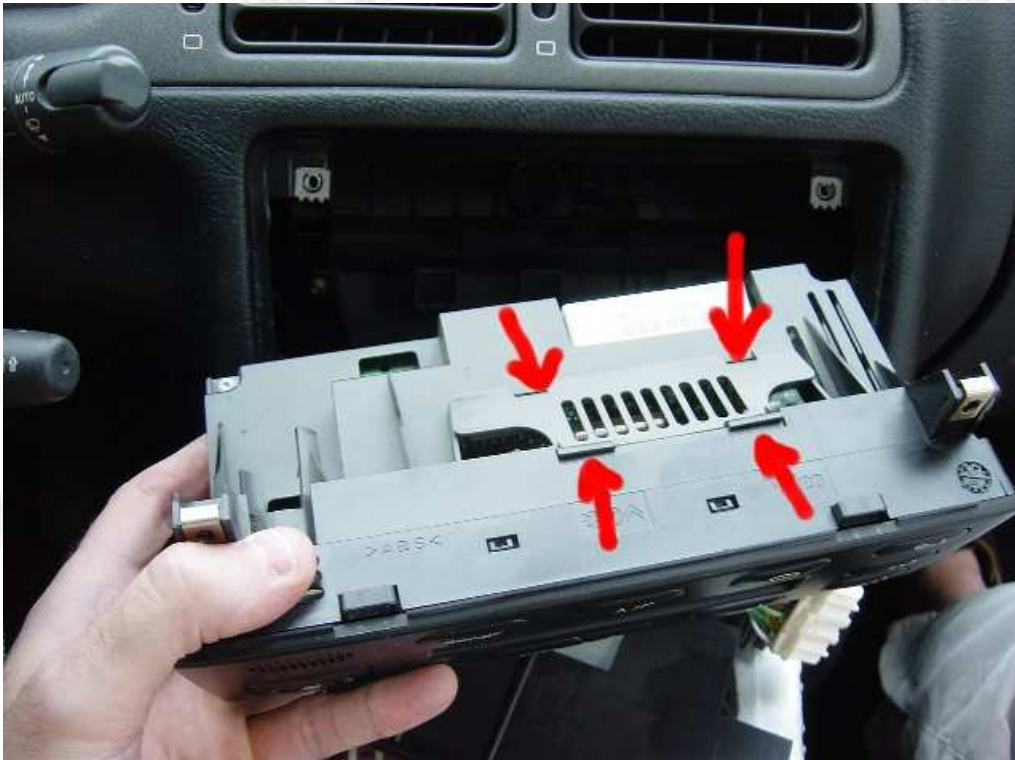
Voici donc une première photo des vis en question.



Les dernières vis hautes après déclipsage de l'afficheur de l'autoradio.



Voici le bloc de commande de la Clim. Les flèches rouges vous indiquent les clips qui maintiennent la grille qu'il faut démonter pour accéder aux ampoules.



Voilà les ampoules. Certaines servent à l'éclairage de l'afficheur et les autres s'allument quand on met les feux.



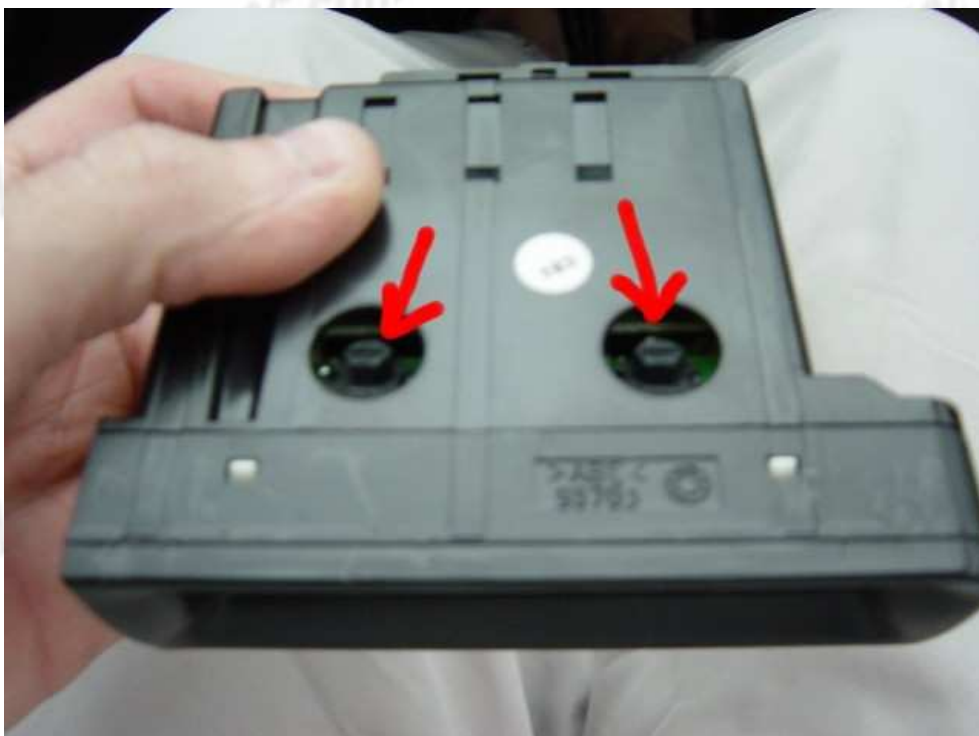
La luciole sur son support.



Ce type d'ampoule est une luciole à culot verre W2 x 4,6d en 12v 1W, que vous trouverez dans les magasins d'électronique ELECTRONIQUE DIFFUSION ou encore CONRAD.



Voici le bloc affichage de l'autoradio. Il comprend 2 lucioles, au cas où quelqu'un en aurait besoin.



Le résultat final : Impeccable (j'ai du changer 3 lucioles) avec un affichage nickel.



N'hésitez pas à poser vos questions, mais quoi qu'il en soit le démontage, le remplacement des lucioles et le remontage sont très faciles à condition d'être méthodique.

Note d'attention de morpheus51.

Il vient de changer les ampoules son bloc clim début octobre 2006 et il a suivi les instructions de ce PDF.

Il stipule :

« Il faut savoir que lorsque l'on débranche : les prises de dégivrage arrière, et warning...et que si l'on roule sans rebrancher ces interrupteurs (pour aller acheter des ampoules par exemple), les clignotants et la jauge à essence ne fonctionnent plus.

Pour la jauge c'est pas grave, par contre les clignotants, c'est plus dangereux. »

Ne roulez donc pas sans rebrancher ces interrupteurs.

Merci Morpheus51.

Alyann 3

NOTE

Cette procédure a été réalisée par un particulier, elle a pour but d'aider d'autres personnes à réaliser la même opération.

Il s'agit d'une explication sur les opérations qui ont été effectuées, il ne s'agit aucunement d'une procédure officielle à suivre à la lettre, du fait, aucune responsabilité du site www.coupe406.com ou de l'auteur de cette procédure ne pourrait être engagée en cas de dommage causé par des opérations incorrectes réalisées soit à cause d'une mauvaise compréhension des explications, soit à cause d'une erreur dans la procédure elle-même.

La reproduction et l'utilisation de ce document sont entièrement libres et gratuites tant que sa provenance www.coupe406.com, le pseudo du ou des auteurs ainsi que cette charte reste clairement visible.

Toute utilisation dans un but commercial de cette procédure est **STRICTEMENT INTERDITE**.