

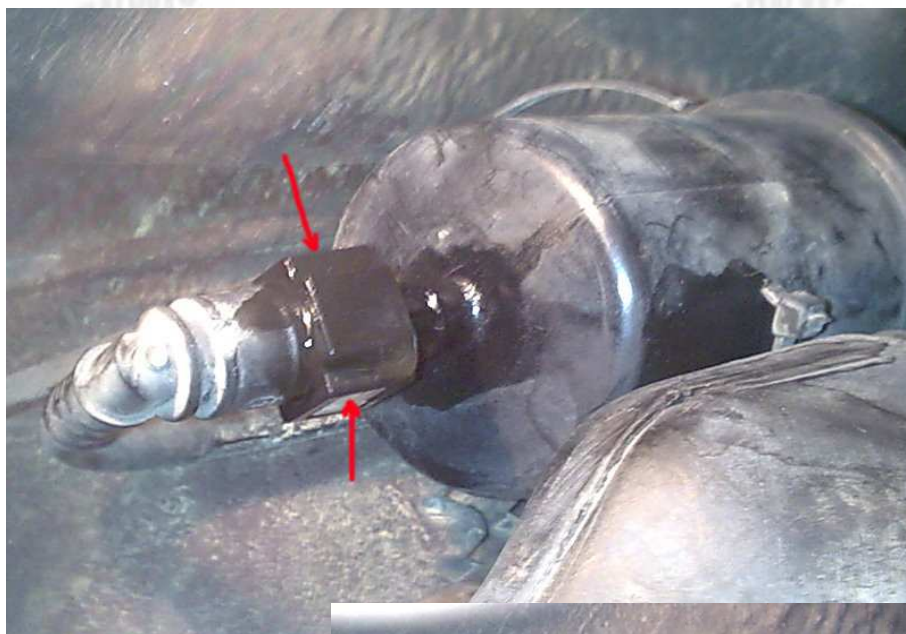
Remplacement du filtre à essence du Coupé 406 V6 194 cv.

Par Rjo38

Document réalisé le 5 septembre 2008 par Alyann3

Le filtre à essence du coupé 406 V6 194 cv doit être remplacé, normalement, à 60000 kms, puis tous les 60000 kms.

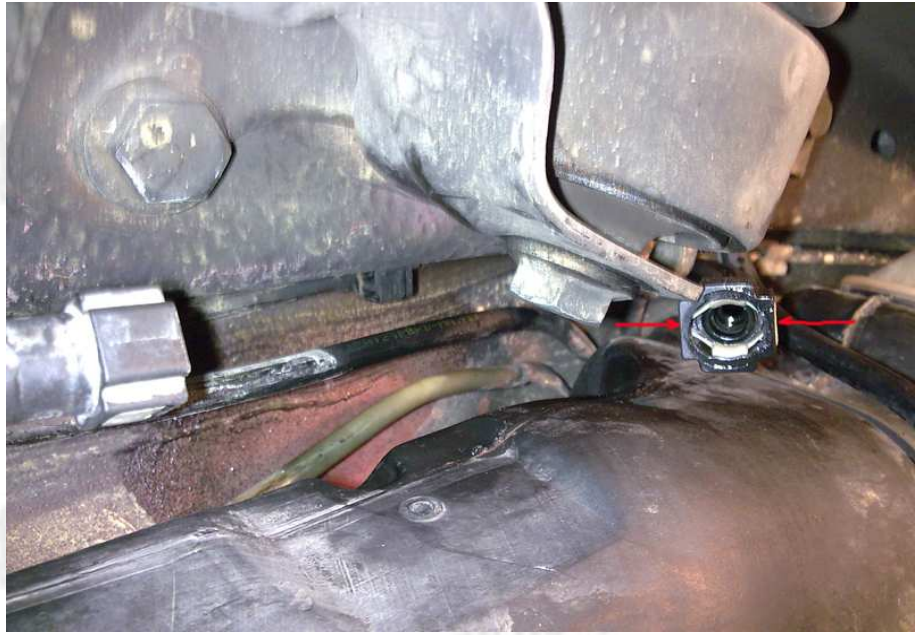
Il est situé la plupart du temps sur le côté droit du réservoir d'essence, près de la fixation du bras de suspension de la roue arrière droite.



Couper le collier rilsan qui tient le filtre afin de faciliter la prise en main.

Commencer par enlever la durit arrière (celle qui est coudée).

Bien appuyer en même temps sur les 2 clips blancs pour "déconnecter" l'embout.



Attention à l'essence qui va couler de la durit et du filtre.

Pensez à vous protéger les yeux ainsi que le sol.



Faire basculer le filtre vers le bas en le tirant d'abord en arrière, afin de le dégager du bras de suspension. Il se retrouve donc presque à la verticale et on peut accéder au connecteur à l'avant du filtre

Sinon il est presque impossible de passer les doigts pour prendre les 2 clips blancs en même temps.

Une fois basculer ça devient facile !

Attention encore à l'essence qui va couler.

Mettre en place un collier rilsan neuf (ou autre type de collier) avant la mise en place du filtre neuf.



Le collier est attaché aux durits métalliques du système de freinage, qui passent à cet endroit.

BIEN VERIFIER LE SENS DU FILTRE

Commencer par le connecteur à l'avant, et bien le "clipser" à fond (on doit entendre le clic).

Rebasculer le filtre en position Horizontale.

"Clipser" le connecteur arrière bien à fond également.

(voir sur la photo, par exemple, le connecteur arrière n'est pas clipsé à fond).

Fixer le filtre avec le collier en le maintenant plaqué vers le haut, pour ne pas tirer exagérément sur les durits métal.

Le filtre n'est vraiment pas lourd et un collier rilsan de qualité fait largement l'affaire.

Vérifier encore une fois les "connections".

Mettre en route le moteur, et vérifier qu'il n'y a pas de fuite.

Conclusion

Opération assez simple mais qui implique de se coucher sous le véhicule, à moins que vous ne possédiez une fosse ou un pont élévateur.

Donc soyez prudents

Temps passé: 1h00 environ (pour moi).

Comme vous pouvez le voir sur la photo avec le chiffon blanc, l'essence qui coulait du filtre n'était pas très propre, voire même sale !

j'ai ouvert le vieux filtre... pour voir !



Il n'était pas en très bon état et franchement c'était pas du luxe de le remplacer.

A vous et bon courage !

NOTE

Cette procédure a été réalisée par un particulier, elle a pour but d'aider d'autres personnes à effectuer la même opération.

Il s'agit d'une explication sur les opérations qui ont été exécutées, il ne s'agit aucunement d'une procédure officielle à suivre à la lettre, du fait, aucune responsabilité du site www.coupe406.com ou de l'auteur de cette procédure ne pourrait être engagée en cas de dommage causé par des opérations incorrectes réalisées soit à cause d'une mauvaise compréhension des explications, soit à cause d'une erreur dans la procédure elle-même.

La reproduction et l'utilisation de ce document sont entièrement libres et gratuites tant que sa provenance www.coupe406.com, le pseudo du ou des auteurs ainsi que cette charte reste clairement visible.

Toute utilisation dans un but commercial de cette procédure est **STRICTEMENT INTERDITE**.